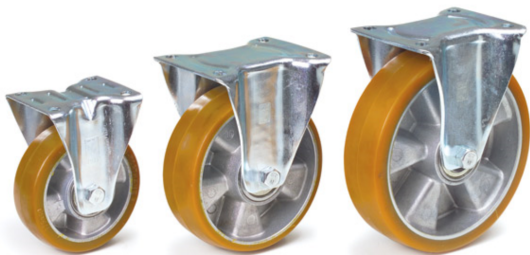



**Transportgeräte**

# Artikeldatenblatt

Art.-Nr.: 71323 Bockrolle

Gehäuse Stahlblech verzinkt. Räder mit Elastic-Bereifung, Alu-Felgen, Naben mit Kugellager. Leichter, elastischer Lauf, hohe Lebensdauer.



## Technische Details:



|                                  |               |
|----------------------------------|---------------|
| <b>Gesamttragkraft (kg)</b>      | 350           |
| <b>Radgröße (mm)</b>             | 160 x 50      |
| <b>Bereifung</b>                 | Polyurethan   |
| <b>Bauhöhe (mm)</b>              | 196           |
| <b>Anschraubplatte (mm)</b>      | 135 x 110     |
| <b>Schraubloch-Abstände (mm)</b> | 105 x 75/80   |
| <b>Schraubloch-Ø (mm)</b>        | 11            |
| <b>Gewicht (kg)</b>              | 2             |
| <b>Ursprungsland</b>             | Deutschland   |
| <b>Garantie (Jahre)</b>          | 10            |
| <b>Zolltarifnummer</b>           | 8716909000    |
| <b>GTIN</b>                      | 4017976713236 |